



TRASPARENTE - Governo dell'Ascolto

5 DOMANDE SU... PARI OPPORTUNITÀ

Risultati della rilevazione

1 luglio - 28 settembre 2007



L'indagine sulle pari opportunità è di natura esplorativa e si pone l'obiettivo di sondare come la popolazione regionale si ponga di fronte a questo tema, facendo riferimento al proprio vissuto personale e riflettendo su quelle che sono le opportunità offerte in ambito lavorativo al realizzarsi di condizioni di parità.

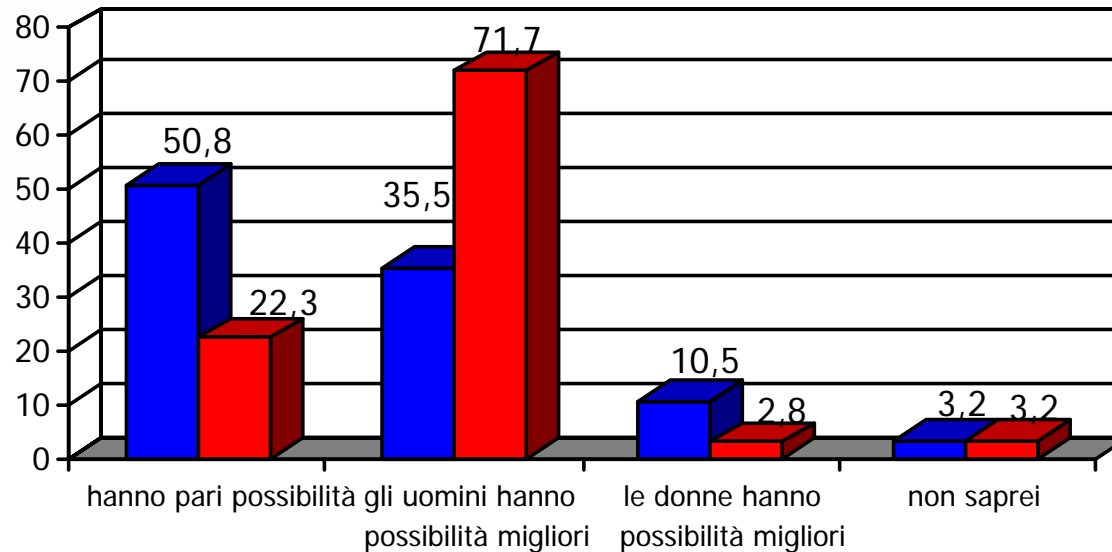
La rilevazione è stata condotta dal 1 luglio al 28 settembre 2007 attraverso:

- TRASPARENTE: il canale web di relazione fra cittadini e Regione (questionario on-line)
- URP: gli uffici Relazioni con il Pubblico della Regione (questionario cartaceo)
- TELEFONO: interviste telefoniche a campione rappresentativo della popolazione regionale, a cura dell'Università di Udine

Hanno risposto al questionario 2.336 cittadini



SECONDO TE UOMINI E DONNE HANNO PARI POSSIBILITÀ DI REALIZZARSI IN AMBITO LAVORATIVO?



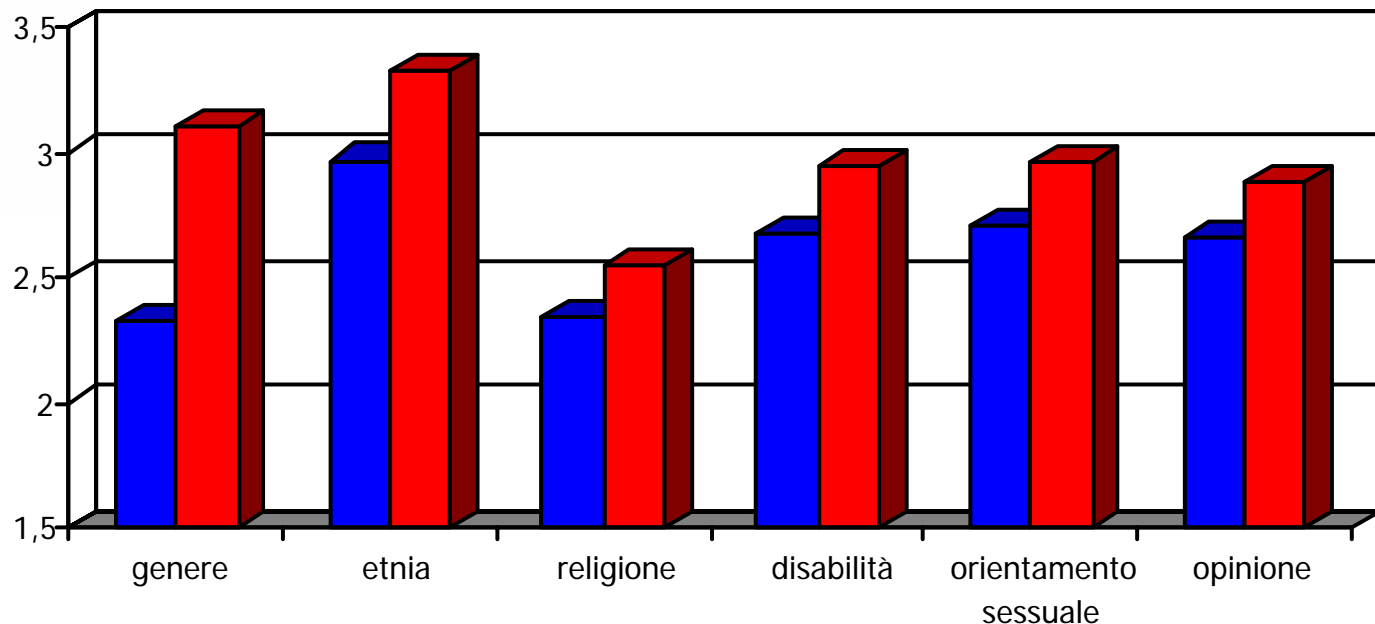
POSSIBILITÀ DI REALIZZARSI NEL LAVORO PER GENERE (VALORE PERCENTUALE)

maschi **femmine**



PENSA AL CONTESTO IN CUI VIVI IN FRIULI VENEZIA GIULIA. RITIENI CHE ESISTANO FORME DI DISCRIMINAZIONE SIGNIFICATIVE NEI CONFRONTI DELLE PERSONE A CAUSA DI:

- GENERE (M-F)
- ETNIA
- RELIGIONE
- DISABILITÀ
- ORIENTAMENTO SESS.
- OPINIONE



AMBITI IN CUI SI MANIFESTANO I COMPORTAMENTI DISCRIMINATORI; VALORI MEDI (1= mai; 2=raramente; 3=qualche v.; 4=spesso; 5=sempre)

■ maschi

■ femmine



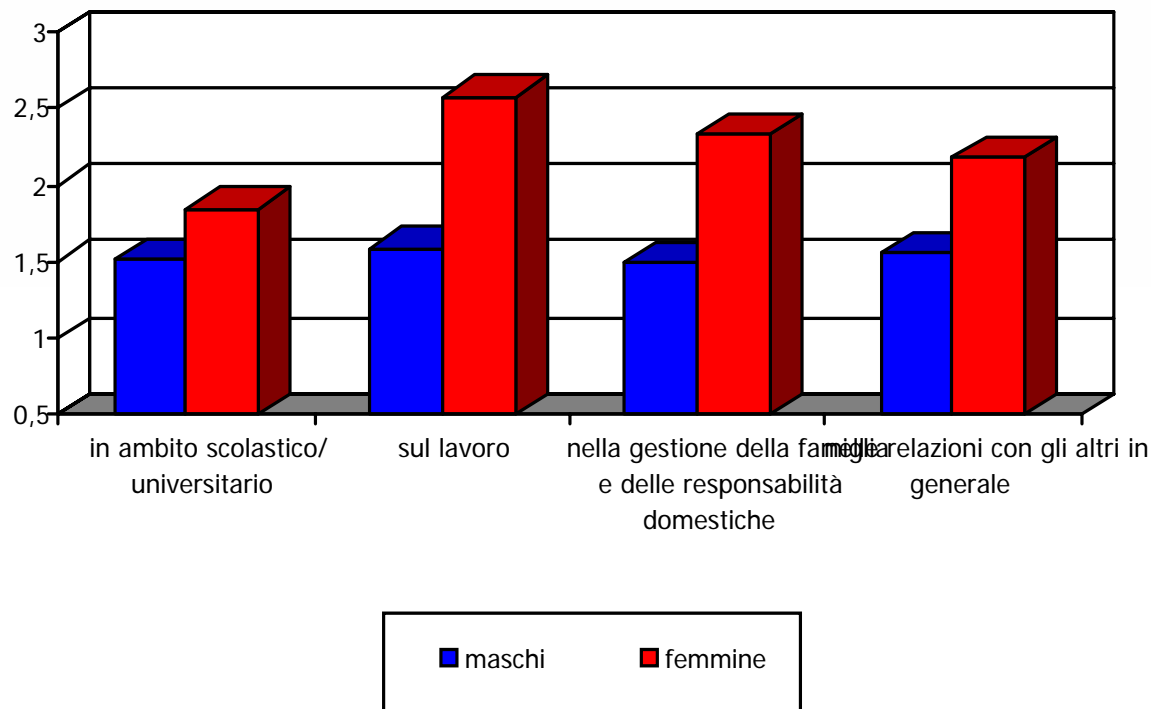
QUANTO SPESSO TI SEI SENTITO/A DISCRIMINATO/A IN QUANTO UOMO/DONNA?

...IN AMBITO SCOLASTICO/ UNIVERSITARIO

...SUL LAVORO

...NELLA GESTIONE DELLA FAMIGLIA E RESPONSABILITÀ DOMESTICHE

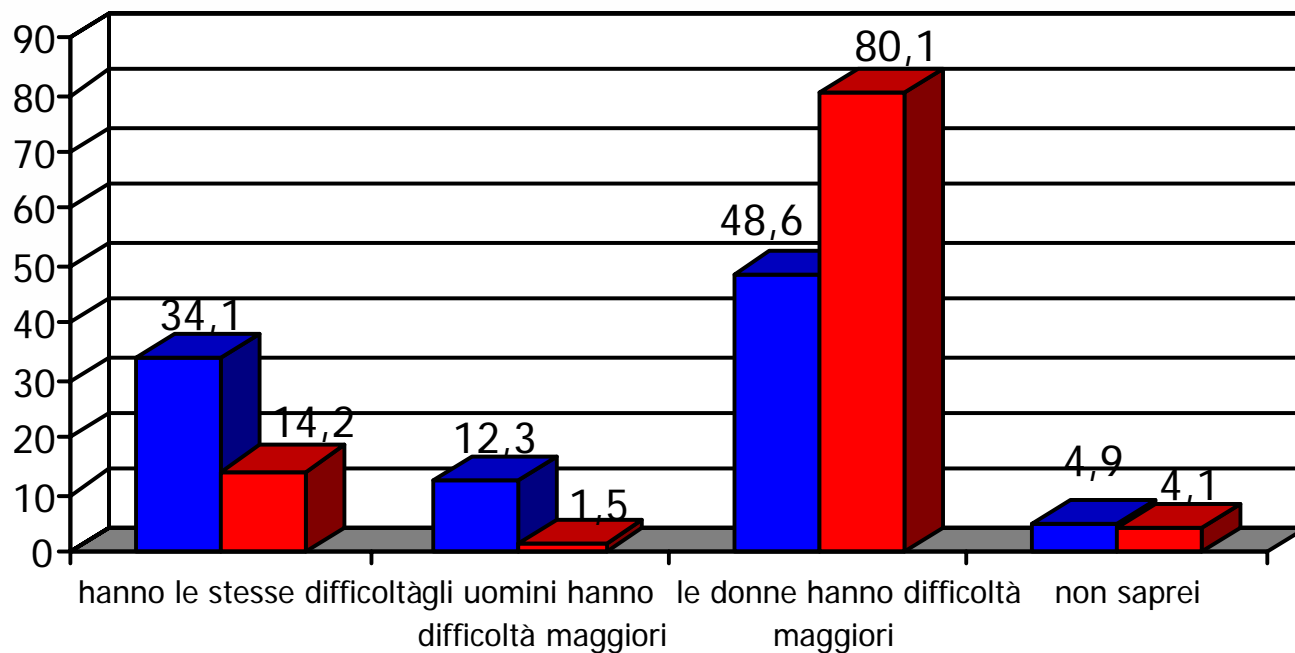
...NELLE RELAZIONI CON GLI ALTRI IN GENERALE



ESPERIENZA DI DISCRIMINAZIONE SUBITA PER GENERE, VALORI MEDI (1= mai; 2=raramente; 3=qualche v.; 4=spesso; 5=sempre)



SECONDO TE UOMINI E DONNE HANNO PARI POSSIBILITÀ DI REALIZZARSI IN AMBITO LAVORATIVO?



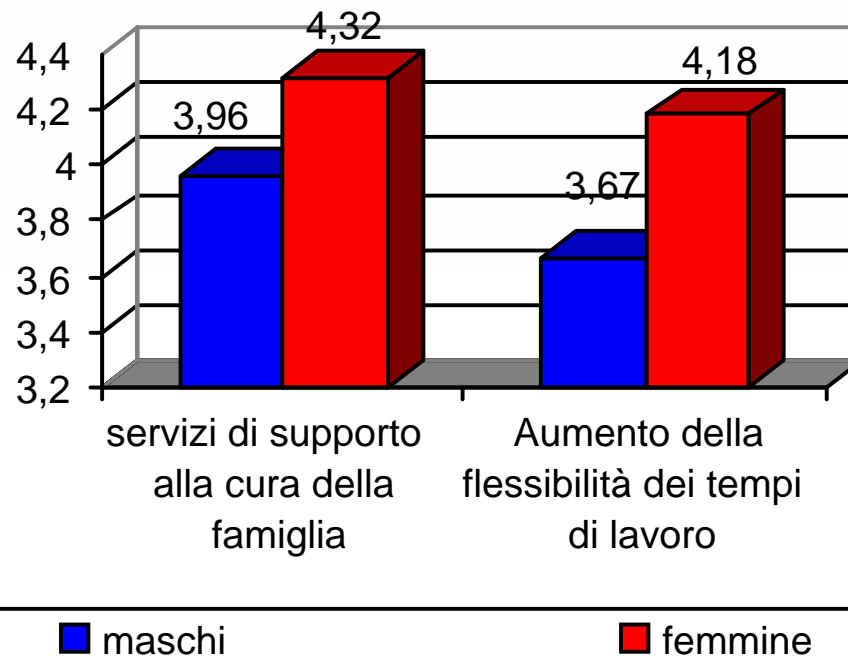
DIFFICOLTÀ DI REALIZZARSI NEL LAVORO PER GENERE (VALORE PERCENTUALE)

■ maschi ■ femmine



CONCILIARE FAMIGLIA E LAVORO: SULLA BASE DELLA TUA ESPERIENZA DIRETTA/INDIRETTA QUANTO CONSIDERI PRIORITARIE, URGENTI E POSSIBILI LE SEGUENTI INIZIATIVE?

- ISTITUZIONE DI PIÙ SERVIZI DI SUPPORTO ALLA CURA DELLA FAMIGLIA
- ATTIVAZIONE DI SOLUZIONI FINALIZZATE AD AUMENTARE AL FLESSIBILITÀ DEI TEMPI DI LAVORO

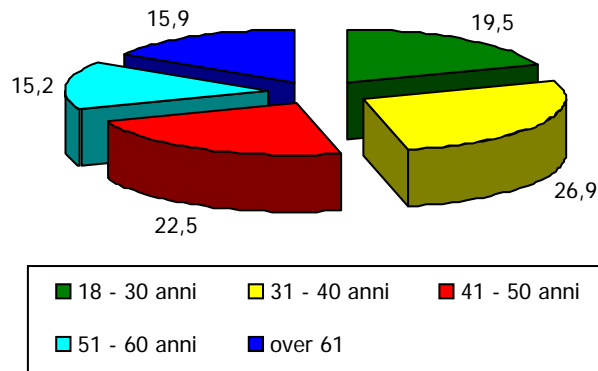


PRIORITÀ INTERVENTI A SOSTEGNO DELLA CONCILIAZIONE FAMIGLIA- LAVORO PER GENERE;
VALORI MEDI (1=nessuna priorità ; 5= massima priorità)

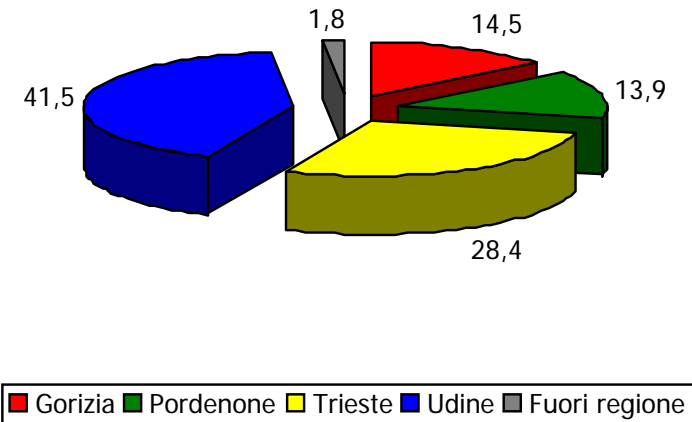
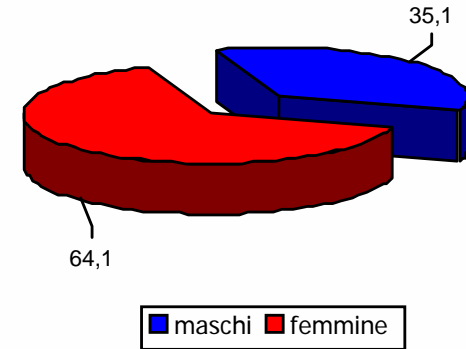


CAMPIONE STRATIFICATO PER CANALI DI RILEVAMENTO

CANALE	Valori assoluti	Valori in percentuale
Urp	773	21,6
Web	1063	32,6
CATI	500	45,8
Tota li	2336	100,0



CAMPIONE SUDDIVISO PER MASCHI E FEMMINE IN VALORE PERCENTUALE

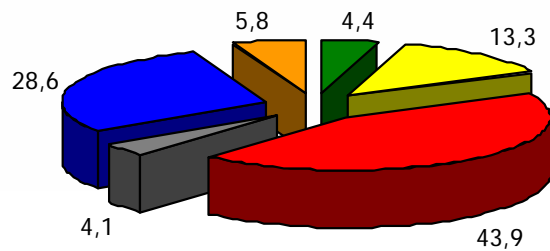


CAMPIONE SUDDIVISO PER FASCE DI ETÀ IN VALORE PERCENTUALE

CAMPIONE SUDDIVISO PER PROVINCIA DI RESIDENZA IN VALORE PERCENTUALE

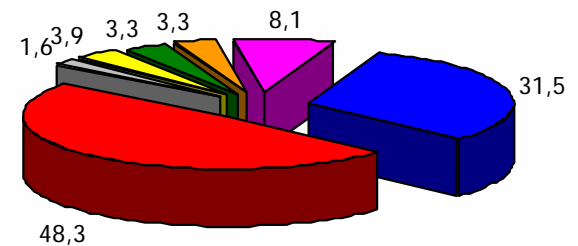


CAMPIONE SUDDIVISO PER TITOLO DI STUDIO IN VALORE PERCENTUALE



- | | | |
|-------------------------|-------------------|-------------------|
| ■ elementari | ■ medie inferiori | ■ medie superiori |
| ■ diploma universitario | ■ laurea | ■ post laurea |

CAMPIONE SUDDIVISO PER STATO CIVILE IN VALORE PERCENTUALE



- | | | | |
|--------------|-----------|--------------|------------|
| ■ celibe | ■ sposato | ■ in crisi | ■ separato |
| ■ divorziato | ■ vedovo | ■ convivente | |



Realizzato in collaborazione con:



UNIVERSITA' DEGLI STUDI DI UDINE
DIPARTIMENTO DI SCIENZE STATISTICHE e
CENTRO POLIFUZIONALE DI GORIZIA