



TRASPARENTE - Governo dell'Ascolto

5 DOMANDE SU...  
FRIULI VENEZIA GIULIA,  
CROCEVIA DELLA NUOVA EUROPA

Risultati della rilevazione

3 ottobre 2007 - 10 gennaio 2008



L'indagine sul FRIULI VENEZIA GIULIA CROCEVIA DELLA NUOVA EUROPA ha carattere esplorativo e si pone l'obiettivo di sondare in che modo la popolazione regionale consideri il ruolo attuale e potenziale della Regione Friuli Venezia Giulia nella neo acquisita centralità nel cuore dell'Europa.

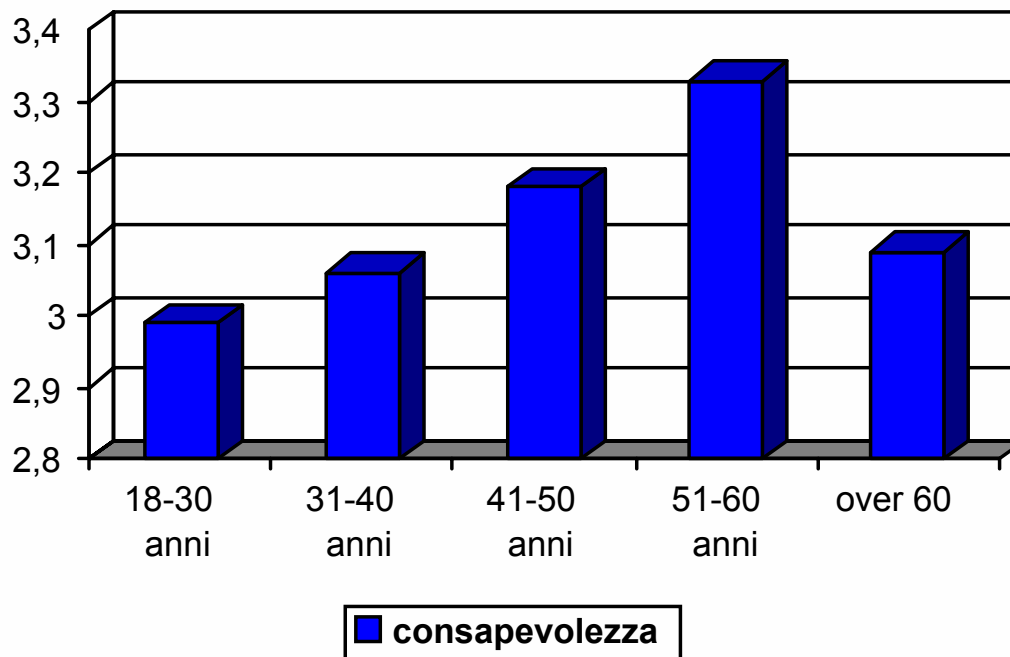
La rilevazione è stata condotta dal 3 ottobre 2007 al 10 gennaio 2008 attraverso:

- TRASPARENTE: il canale web di relazione fra cittadini e Regione (questionario on-line)
- URP: gli uffici Relazioni con il Pubblico della Regione (questionario cartaceo)
- TELEFONO: interviste telefoniche a campione rappresentativo della popolazione regionale, a cura dell'Università di Udine

**Hanno risposto al questionario 1.558 cittadini**



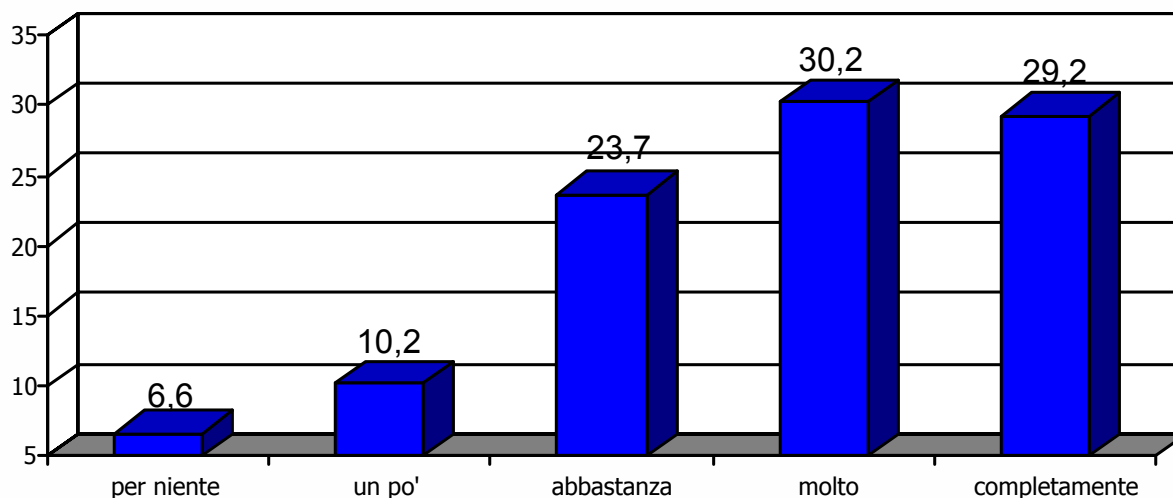
CON L'ALLARGAMENTO EUROPEO E L'ABBATTIMENTO DEI CONFINI  
IL FVG HA RIACQUISITO UNA POSIZIONE DI CENTRALITÀ IN  
EUROPEA. IN CHE MISURA NE SEI CONSAPEVOLE?



CONSAPEVOLEZZA DELLA CENTRALITÀ DEL FVG NELL'EUROPA COMUNITARIA; CONFRONTO PER CLASSI DI ETÀ; VALORI MEDI (1= per nulla consap.; 5= completamente consap.)



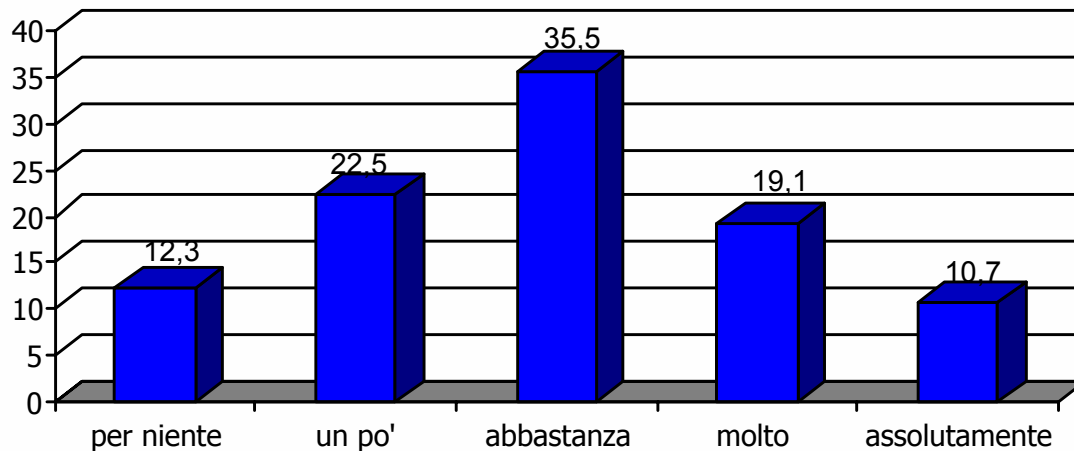
SECONDO TE QUESTA NEO ACQUISITA CENTRALITÀ RAPPRESENTA UN'OPPORTUNITÀ PER LO SVILUPPO SOCIO-ECONOMICO DELLA NOSTRA REGIONE?



OPPORTUNITÀ DI SVILUPPO SOCIO-ECONOMICO DELLA REGIONE FRIULI VENEZIA GIULIA; VALORI PERCENTUALI



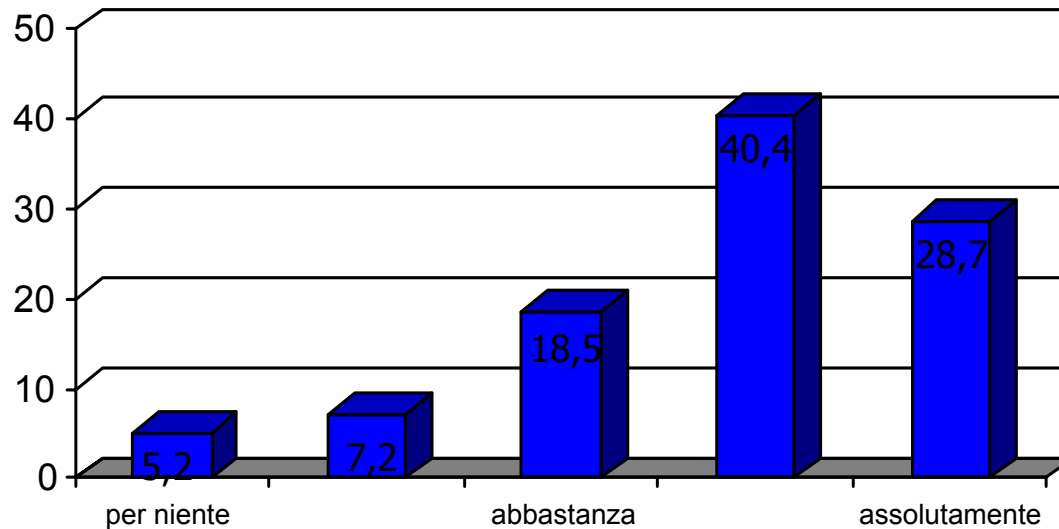
“ARMONIA DELLE DIVERSITA’” E’ IL MESSAGGIO CHE LA REGIONE DIFFONDE PER PROMUOVERE L’IMMAGINE E L’IDENTITA’ DEL FVG. IL CONCETTO VUOLE RAPPRESENTARE IL VALORE ATTRIBUITO ALLE DIFFERENTI LINGUE, CULTURE, TRADIZIONI DEL NOSTRO TERRITORIO. PENSI CHE LA SALVAGUARDIA DELLE DIFFERENZE VENGA GIÀ OPPORTUNAMENTE VALORIZZATA?



VALORIZZAZIONE DELLE DIFFERENTI LINGUE, CULTURE E TRADIZIONI A LIVELLO REGIONALE; VALORI PERCENTUALI



QUANTO RITIENI SIA IMPORTANTE FAR CRESCERE UNA CULTURA DI SVILUPPO DI TUTTA LA REGIONE CHE SUPERI IL CAMPANILISMO INTERNO E CHE COMPETA CON LE ALTRE REGIONI CENTROEUROPEE?

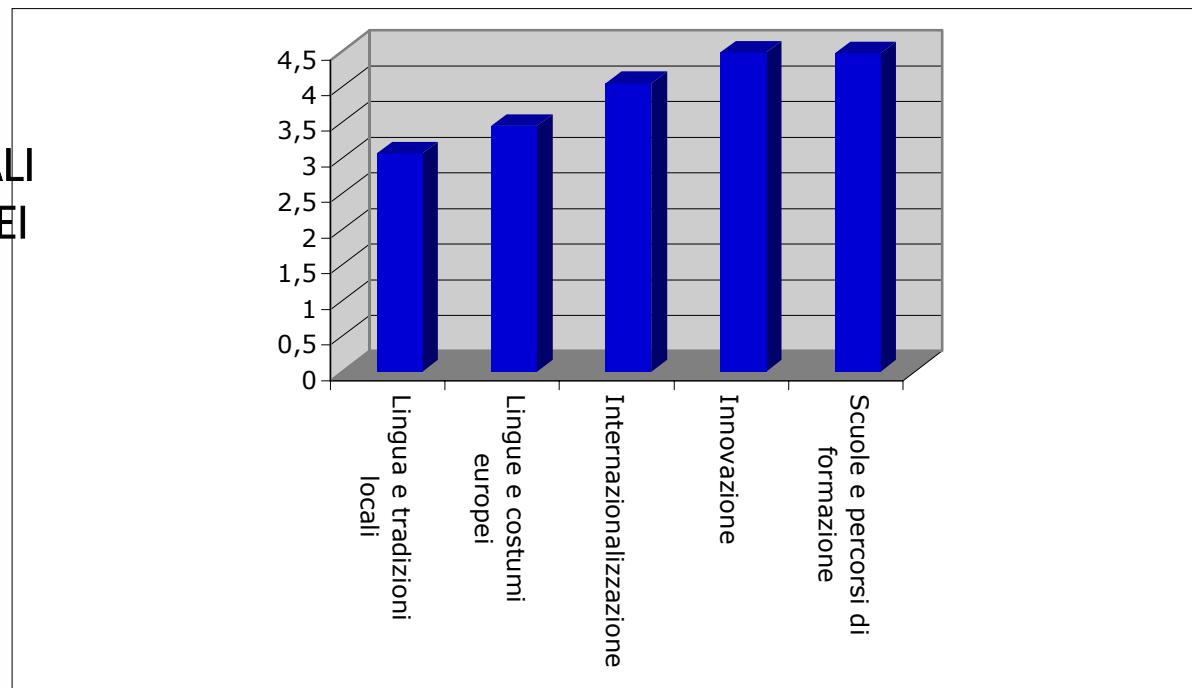


IMPORTANZA DI UNA CULTURA CHE SUPERI IL CAMPANILISMO INTERNO ALLA REGIONE; VALORI PERCENTUALI



IN EPOCA DI FEDERALISMO, SU COSA PENSI SI DEBBA INVESTIRE IN MANIERA PIÙ URGENTE E PRIORITARIA AFFINCHÉ LE POLITICHE DI TERRITORIO RISULTINO PIÙ EFFICACI E QUINDI CAPACI DI GARANTIRE COMPETITIVITÀ AL FVG IN EUROPA?

LINGUA E TRADIZIONI LOCALI  
LINGUA E COSTUMI EUROPEI  
INTERNAZIONALIZZAZIONE  
INNOVAZIONE  
SCUOLE E PERCORSI DI FORMAZIONE



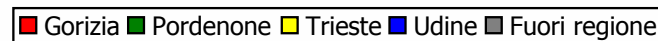
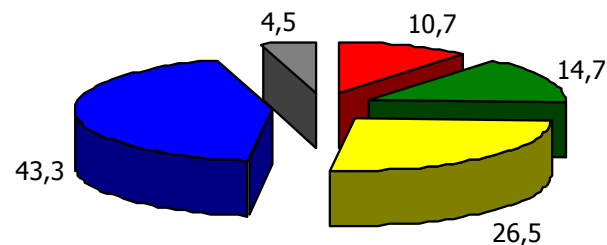
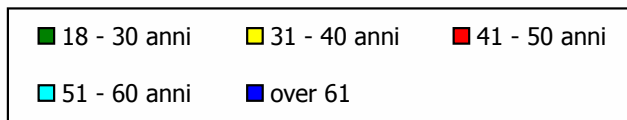
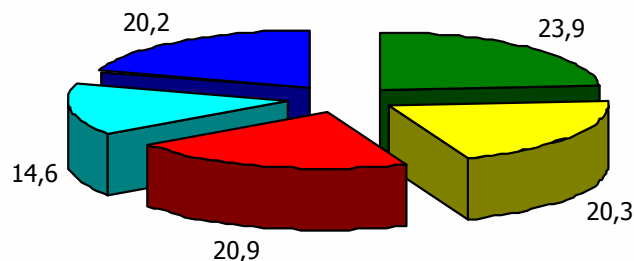
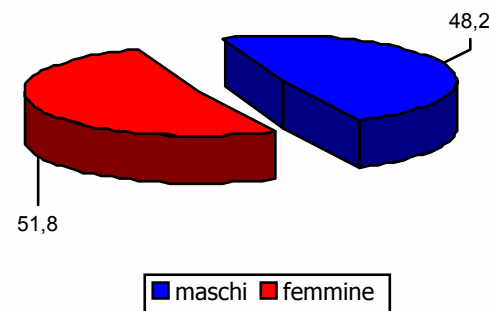
SETTORI SUI QUALI INVESTIRE; VALORI MEDI (1=NESSUNA PRIORITÀ ; 5= MASSIMA PRIORITÀ)



CAMPIONE STRATIFICATO PER CANALI DI RILEVAMENTO

CANALE	Valori assoluti	Valori in percentuale
urp	555	35,6
web	503	32,3
CATI	500	32,1
<b>Tota li</b>	<b>1558</b>	<b>100,0</b>

CAMPIONE SUDDIVISO PER MASCHI E FEMMINE IN VALORE PERCENTUALE



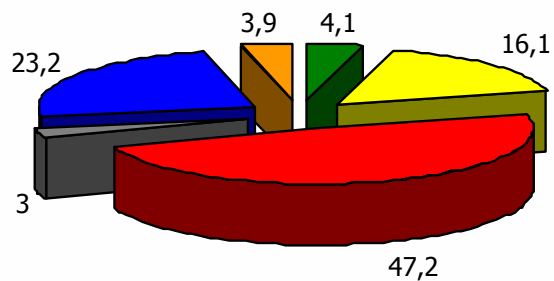
CAMPIONE SUDDIVISO PER FASCE DI ETÀ IN VALORE PERCENTUALE

CAMPIONE SUDDIVISO PER PROVINCIA DI RESIDENZA IN VALORE PERCENTUALE



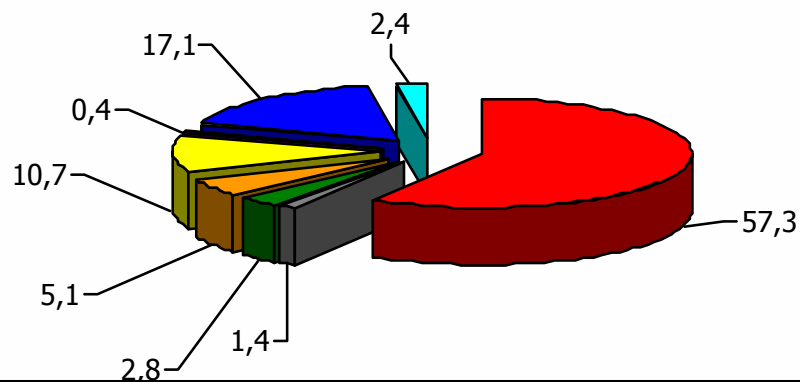


CAMPIONE SUDDIVISO PER TITOLO DI STUDIO IN VALORE PERCENTUALE



- elementari
- medie inferiori
- medie superiori
- diploma universitario
- laurea
- post laurea

CAMPIONE SUDDIVISO PER OCCUPAZIONE IN VALORE PERCENTUALE



- occupato
- inoccupato
- disoccupato
- casalinga
- studente
- inabile
- pensionato
- altro



Realizzato in collaborazione con:



UNIVERSITA' DEGLI STUDI DI UDINE  
DIPARTIMENTO DI SCIENZE STATISTICHE e  
CENTRO POLIFUZIONALE DI GORIZIA